

Forêt d'Oger

Ces landes sont les derniers témoins d'un passé, pas si lointain, où les pâtis étaient encore pâturés par les troupeaux et exploités pour la pierre meulière et l'argile. L'extraction de ces matériaux a donné naissance à une multitude de mares grouillantes de vie. Composées d'arbrisseaux, ces landes sèches sont dominées par le rose des callunes « fausse bruyère » et l'or des genêts.

La Réserve Naturelle Nationale des Pâtis d'Oger et du Mesnil-sur-Oger couvre une superficie de 130 hectares. Elle présente une mosaïque de milieux naturels très particuliers, abritant une biodiversité importante.

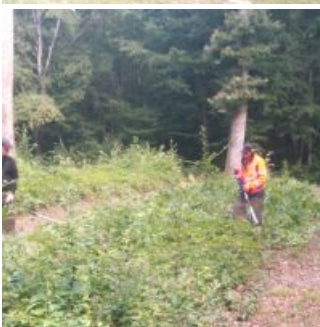
La diversité des substrats géologiques (craie, marne, argile à meulière), du relief et l'influence des anciens usages sur le site (pâturage et extraction), sont à l'origine de cette diversité de milieux naturels.

Sur le plateau forestier, aux sols plus ou moins acides et humides, se développent les landes à Callune, des prairies à molinie ainsi qu'un important réseau de mares peu profondes.

Sur les sols calcaires et marneux du Vallon de la Halle-aux-Vaches des pelouses sèches à Orchidées, un marais de pente alcalin et une chênaie sèche à Chêne pubescent s'imbriquent.

Ces contrastes entre milieux, acides ou alcalins, humides ou très secs, génèrent un foisonnement de vie exceptionnel et renforcent l'intérêt patrimonial de la réserve naturelle.





Infos pratiques

Descriptif de de la réserve naturelle :
Marne - OGER, MESNIL-SUR-OGER

Ecosystème aquatique**Réserve naturelle**

Sentier de découverte : En cours de création.

Surface protégée : 130,67ha

Date de création :

Lundi 12 Juin 2006

Milieus naturels :

Mares, landes, prairies

Propriétaire(s) :

Communes d'Oger et du Mesnil-sur-Oger

Gestionnaire(s) du site :

Conservatoire d'espaces naturels de Champagne-Ardenne, Office national des Forêts

Liens utiles

[Reserve Naturelle des Pâtis d'Oger et du Mesnil sur Oger](#)