



Pour plus d'informations

CC Région de Vertus

Point d'Information Tourisme

du lundi au vendredi :
9h - 12h / 13h30 - 17h30
Tél : 03 26 52 13 54

Tourisme Région de Vertus

Office de Tourisme d'Epernay
Pays de Champagne

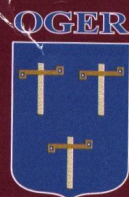
Tel : 03 26 53 33 00
www.ot-epernay.fr

www.oger-en-champagne.fr

Avant de partir !

- N'oubliez pas une bouteille d'eau, un petit encas et votre téléphone portable en cas de problème.
- Prenez garde aux chemins qui peuvent être glissants en cas d'humidité : des chaussures de randonnée sont conseillées.
- Pour votre sécurité, circulez au maximum sur les trottoirs.
- Veillez à la circulation dans les chemins de vigne.
- Veillez à respecter la nature, l'environnement est l'affaire de tous.

Bonne balade !



Boucle des Botterêts

OGER

Départ : Place de la Mairie

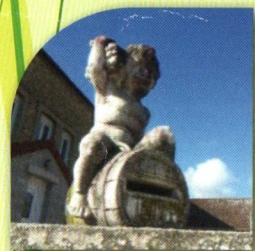
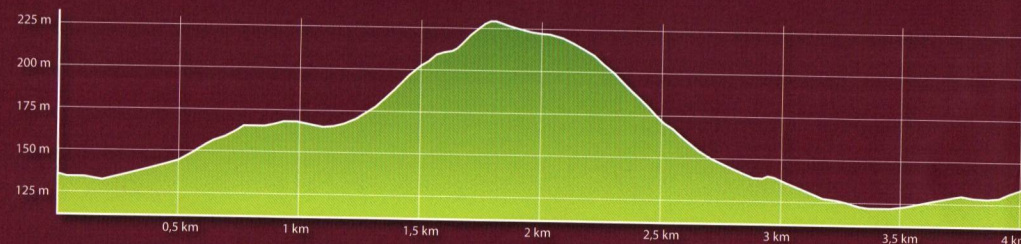
Longueur : 4 km

Durée : 1h30 environ

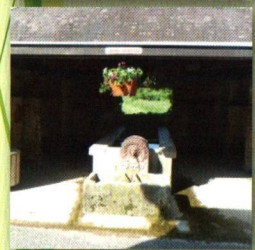
Niveau : 2

Dénivelé positif / négatif : +116 / -116 mètres

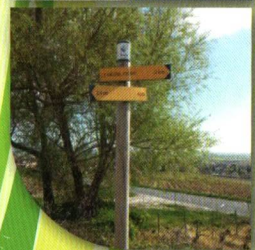
Points d'intérêt : Panneaux historiques et fleuris - Lavoirs - Vignoble de la Côte des Blancs - Eglise accueillante - Résidence de Léon Bourgeois - Point d'Information Touristique.



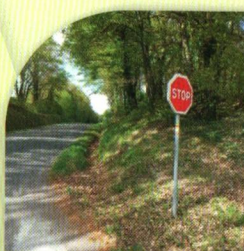
Prendre la direction de l'entrée de la Mairie avant de continuer tout droit la rue du Donjon.



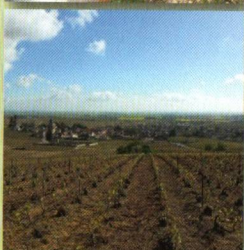
Passer devant le Lavoir Bonville et prendre à droite la Rue des Sept Vents. Au bout de la rue, continuer tout droit sur le «Chemin des Cugnots».



Au bout de ce chemin, prendre à droite pour rejoindre le circuit GRP de la Côte des Blancs en suivant le balisage de couleur.



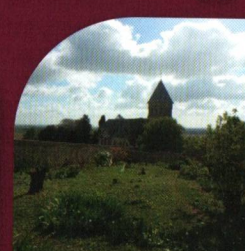
Une partie du GRP s'effectue sur la route : la vigilance est donc de rigueur. Poursuivre jusqu'au stop et tourner vers la droite pour rejoindre Oger.



Poursuivre le GRP en surplombant Oger. Au croisement, prendre à droite pour redescendre sur la commune.



Emprunter le chemin rural dit du Chauffeur en direction de l'Eglise. Prendre la rue des Gouttes d'Or. Au bout de la rue, tourner à gauche et prendre la rue de la Côte. Au croisement, prendre à gauche la rue de l'Eglise.



En prenant la petite impasse devant l'Eglise, vous arriverez au Jardin Odette Prévoist avec un panneau d'information.



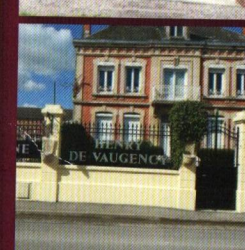
En arrivant Place de la Halle, prendre à gauche la Rue du Fort qui est la plus typique de la commune au niveau architectural : lavoir, ancienne résidence de Léon Bourgeois.



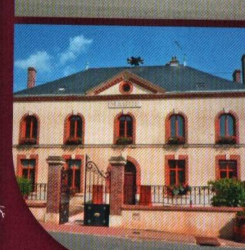
Au croisement, prendre à gauche et emprunter la rue des Remparts. Tourner ensuite à droite et prendre la rue d'Avize. S'y trouvent le Musée du Mariage et le Point d'Information Touristique en période estivale.



Poursuivre la rue d'Avize jusqu'au croisement où se trouve le vieux pressoir. Prendre à droite la rue des Gobards.



Continuer ensuite tout droit jusqu'à l'intersection des rues du Mesnil et des Gloriettes.



Au bout de la rue des Gloriettes, prendre à gauche pour rattraper la rue du Gué avant de rejoindre la place de la Mairie.

